

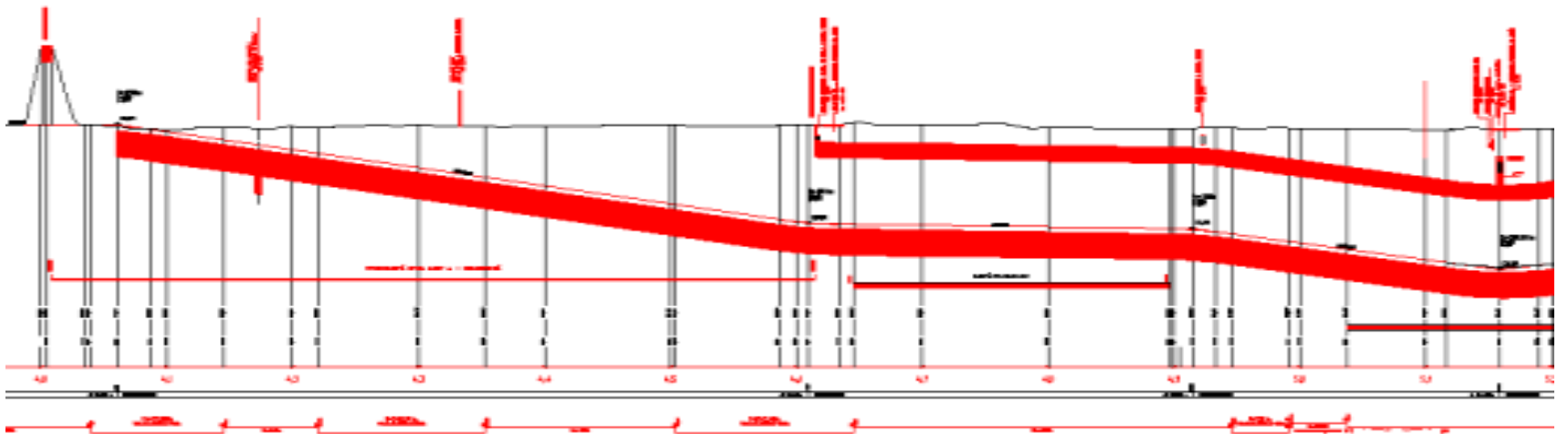


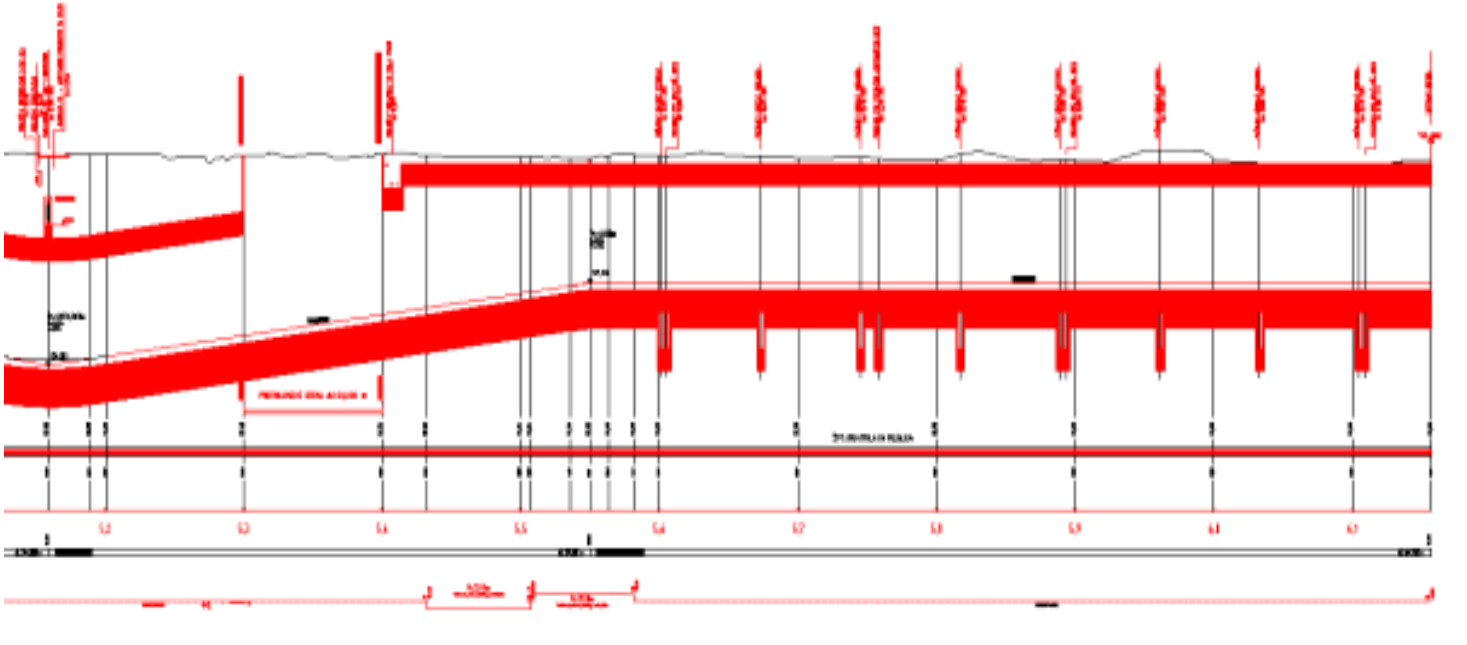
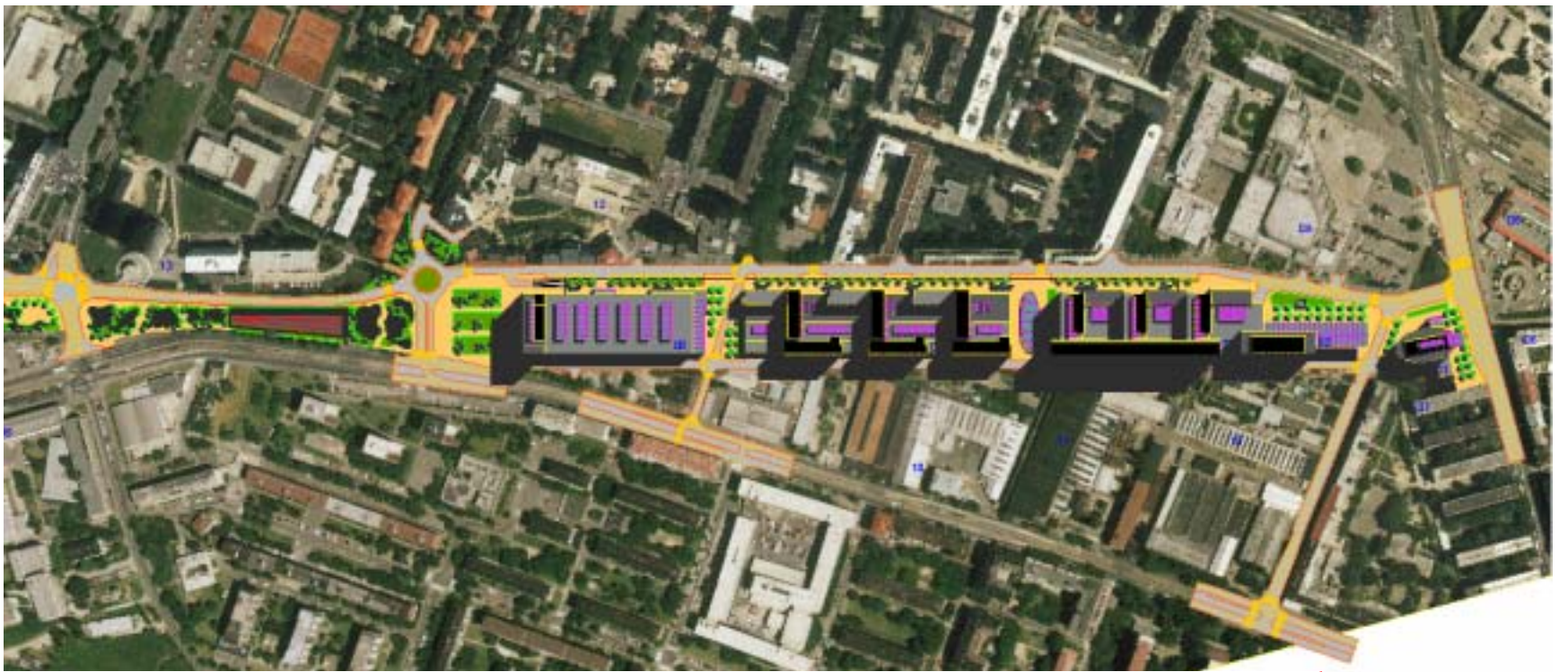
podzemná železničná stanica
Bratislava - filiálka



Základné údaje o projekte – železničná doprava

dĺžka dvojkolajného úseku trate	1396 m
dĺžka koľajiska stanice s koľajovým rozvetvením.....	856 m
užitocná dĺžka nástupíšť v zast. Slovany.....	2x250 m
frekvencia cestujúcich /deň.....	11 000
počet vlakov / deň.....	104
dĺžka dvojkolajného tunela.....	685 m
dĺžka staničného tunela.....	840 m
dĺžka trate v otvorenom záreze.....	655 m
max. sklon trate.....	17,65 ‰
trakcia.....	elektrická
max. projektovaná rýchlosť.....	80 km/h





Základné údaje o projekte – architektúra a pozemné stavby

- **Železničná stanica, obostavaný priestor.....625 695 m³**
- z toho administratíva.....42 952 m³
- žel. stanica (podzemná časť).....463 059 m³
- podzemné garáže.....119 684 m³
- **Polyfunkčný objekt A, obostavaný priestor.....256 890 m³**
- **Polyfunkčný objekt B, obostavaný priestor.....158 382 m³**
- **Polyfunkčný objekt C, obostavaný priestor.....102 785 m³**

- **Obostavaný priestor celkom.....1 143 752 m³**
- **Celková úžitková plocha.....217 671 m²**

- **Počet parkovacích miest celkom.....1645**
- na povrchu.....278
- v hromadnej garáži.....1367

Priečne rezy



polyfunkčný objekt A

polyfunkčný objekt B

polyfunkčný objekt C



Pozdĺžny rez



pohľad od Trnavského mýta



vstup do železničnej stanice od Šancovej ulice



vstupná staničná hala – pohľad z 1. podzemného podlažia